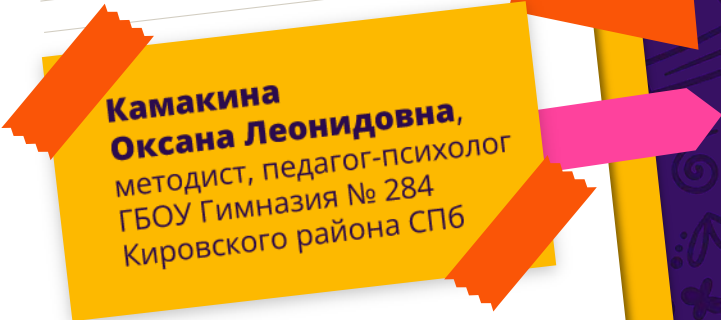


«КРИЗИСЫ
В МЕЖЛИЧНОСТНОМ
ВЗАИМОДЕЙСТВИИ»



**Камакина
Оксана Леонидовна,**
методист, педагог-психолог
ГБОУ Гимназия № 284
Кировского района СПб



01

КРИЗИС И КОНФЛИКТ

Соотнесём понятия...

ИЗНУТРИ:

01

Мы –
РАЗНЫЕ

02

Мы
«РАСТЁМ»

ИЗВНЕ:

03

Время
ПРОТИВОРЕЧИЙ



ИЗВНЕ:

**ВРЕМЯ
конфликтов и
противоречий**



02

ОТ ЧАСТНОГО – К ОБЩЕМУ

Приглашение к размышлению...

КРИЗИС – ЭТО

危机

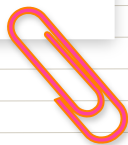
危 – ОПАСНОСТЬ
机 – ВОЗМОЖНОСТЬ

ФАКТОРЫ ВЛИЯНИЯ:



ОПАСНОСТЬ

Непреодолимая
«НЕПОНЯТОСТЬ»





«КОМНАТА МЭРИ»



ФАКТОРЫ ВЛИЯНИЯ:



ОПАСНОСТЬ:

Непреодолимая
«НЕПОНЯТОСТЬ»



ВОЗМОЖНОСТЬ:

Бережное отношение
к чужому опыту

ФАКТОРЫ ВЛИЯНИЯ:

危

ОЦЕНОЧНОСТЬ
среды
(страх перед
ОШИБКОЙ)

机

Появление ИНОЙ
КУЛЬТУРЫ
ВЗАИМОДЕЙСТВИЯ

ФАКТОРЫ ВЛИЯНИЯ:

危

ОПАСНОСТЬ:

Несформированность
культуры
ЭМОЦИОНАЛЬНОГО
ПОВЕДЕНИЯ



机

ВОЗМОЖНОСТЬ:

ПЕРЕСМОТР отношения
к **ЭМОЦИОНАЛЬНОМУ**
поведению
(иной подход
в воспитании)



ФАКТОРЫ ВЛИЯНИЯ:



ОПАСНОСТЬ:

ЗНАНИЕВЫЙ барьер
(обесценивание личного
опыта)



ВОЗМОЖНОСТЬ:

Образование
ВОСПИТАТЕЛЯ

ФАКТОРЫ ВЛИЯНИЯ:

危

**КРИЗИС
действующего
нарратива
ЦЕННОСТЕЙ**

机

**Актуализация
ЦЕННОСТЕЙ
КОЛЛЕКТИВИЗМА**

ФАКТОРЫ ВЛИЯНИЯ:



ОПАСНОСТЬ:

УТРАТА
традиционных систем
психологической
поддержки
(ОДИНОЧЕСТВО
в толпе)



ВОЗМОЖНОСТЬ:

ПЕРЕОСМЫСЛЕНИЕ
и **ПОИСК**,
создание новых систем
и традиций поддержки

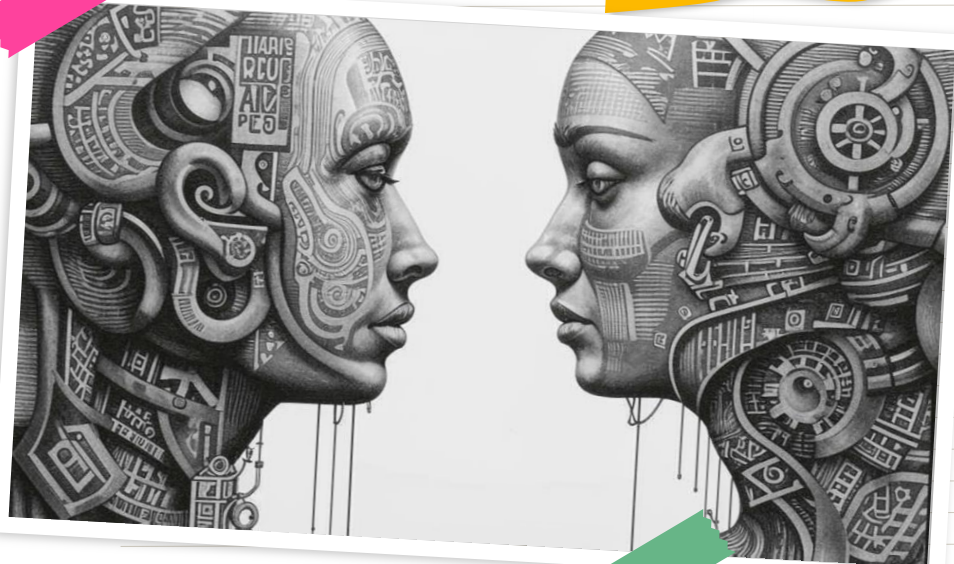




АКТУАЛЬНАЯ НЕОБХОДИМОСТЬ

В качестве итога...

Иная культура взаимодействия



Во всех
межличностных
взаимодействиях



ЭМОЦИОНАЛЬНО «ТЁПЛАЯ»
ПОДДЕРЖИВАЮЩАЯ
СОЦИАЛЬНАЯ СРЕДА



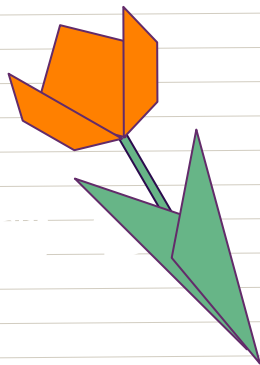


«ЭКОЛОГИЧНОСТЬ»
МЕЖЛИЧНОСТНОГО ВЗАИМОДЕЙСТВИЯ
КАК ОСНОВА

КОНСТРУКТИВНОГО ПРОЖИВАНИЯ КРИЗИСОВ

...ВСЕХ кризисов

**БЛАГОДАРЮ
за ВНИМАНИЕ**



**И за совместные
размышления
:)**